



3D-print din Minecraft-model! Sådan gør du..

Som du måske ved, kan du bruge Minecraft til at designe modeller, som kan være fede at bruge i skoleprojekter. Spillet åbner op for kreativ udvikling og prototypedesign – specielt fordi du kan 3D-printe de modeller! Her forklarer vi hvordan du installerer det modul, du skal bruge, for at kunne få den designede model ud af spillet og overført til en 3D-printer.

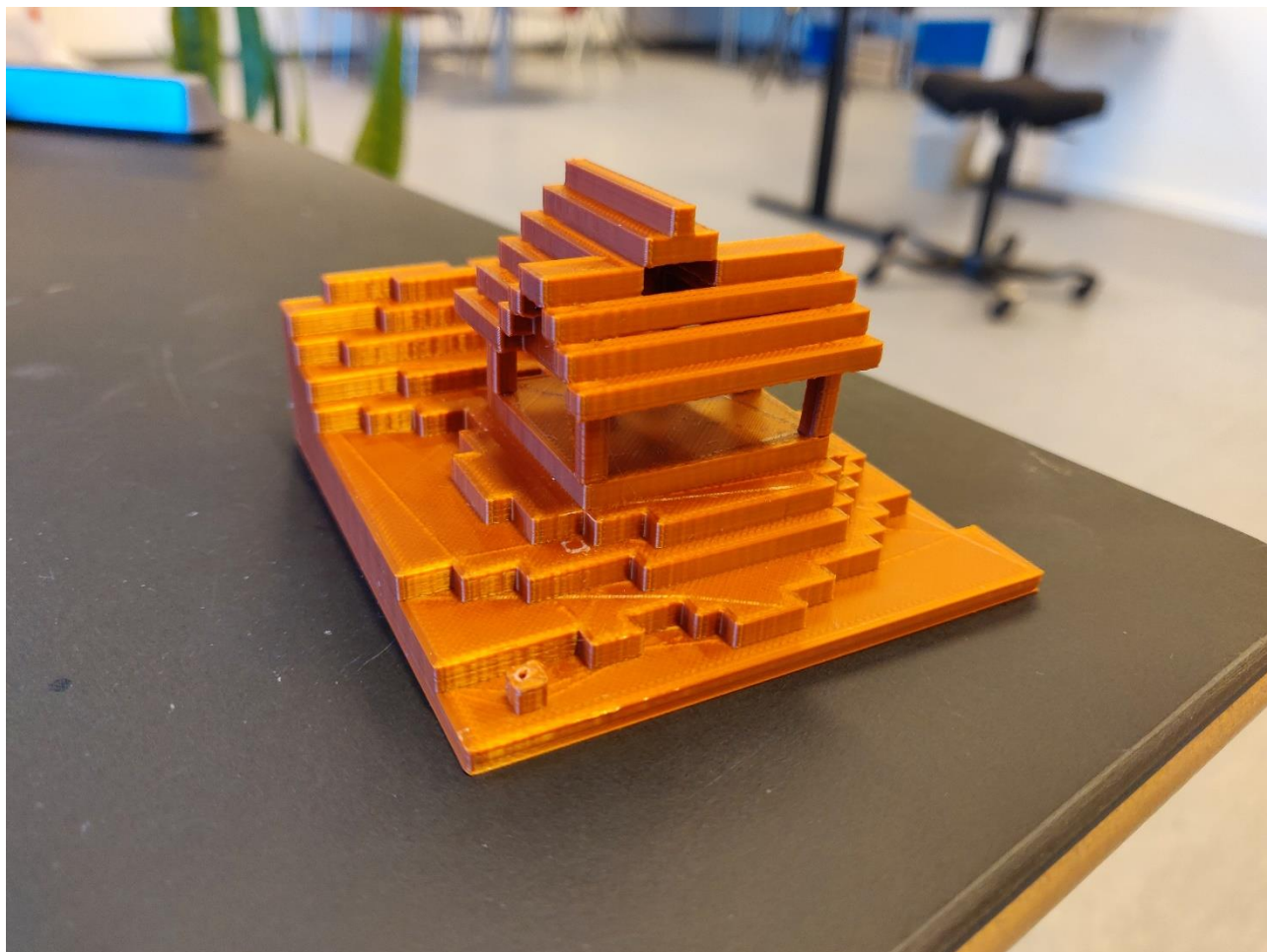
Gladsaxe Pædagogiske Videncenter har testet det og kan forsikre, at det er meget let at bruge.

[Modulet hedder Mineways 6.06 og kan downloades her](#)

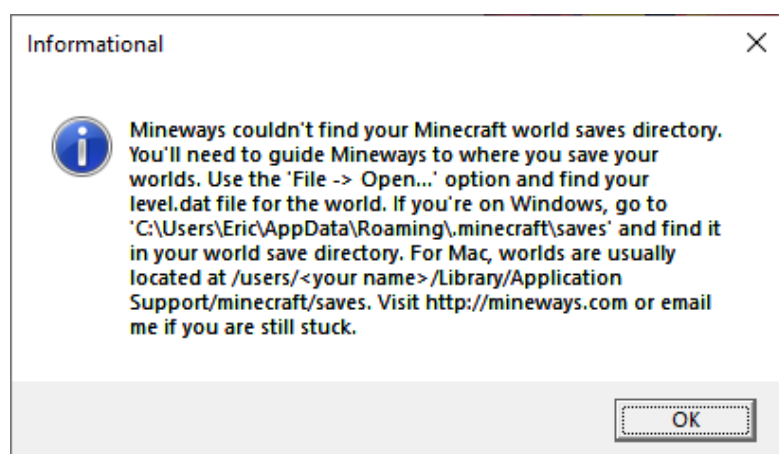
Modulet fungerer til både Windows og Mac.

[Hvis du bruger tablet og telefon, så tag et kig her i stedet.](#)

Så find de kreative kræfter frem og design noget, vi sammen kan få printet på 3D-printeren, vi har indkøbt til samme formål. Kom bare forbi på GPV eller skriv en mail til bestilling@gpv.nu for at booke en 3D-print-tid.



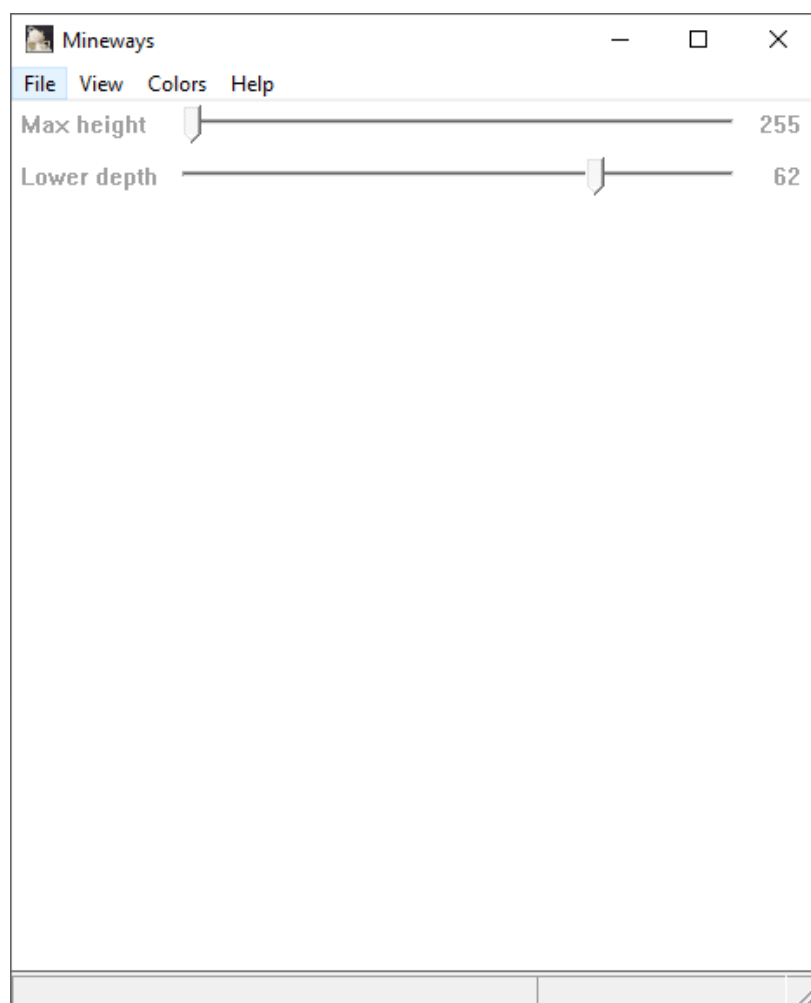
Her vil vi altså vise hvordan du konverterer et design i Minecraft til en 3D-model.



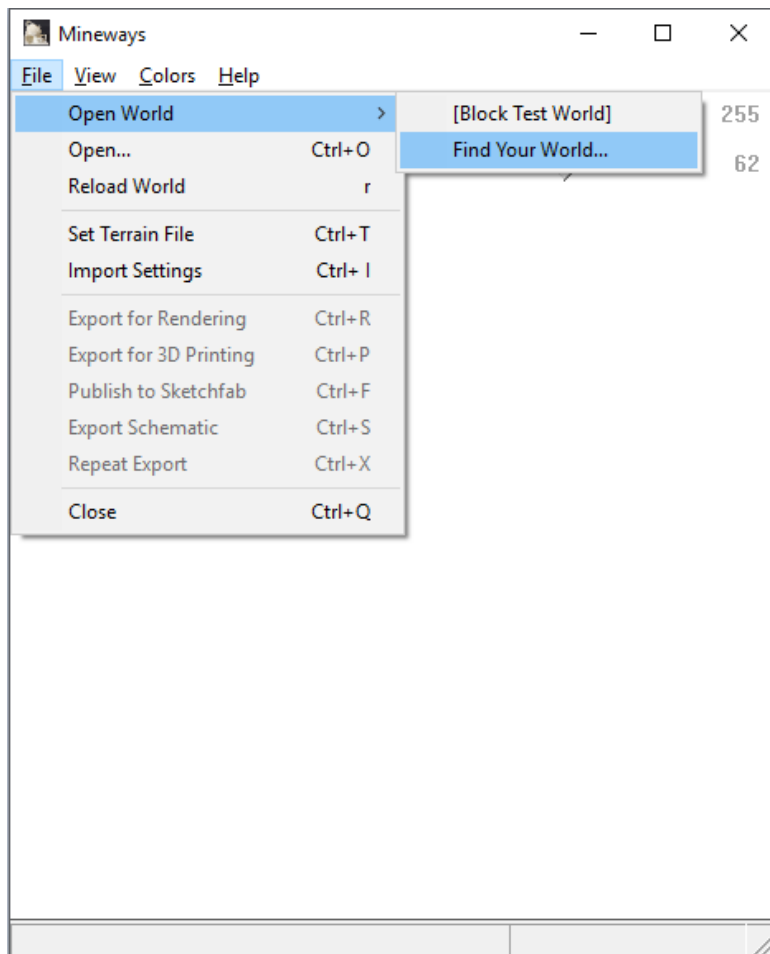
Her beskriver man højde og dybden på firkanterne.

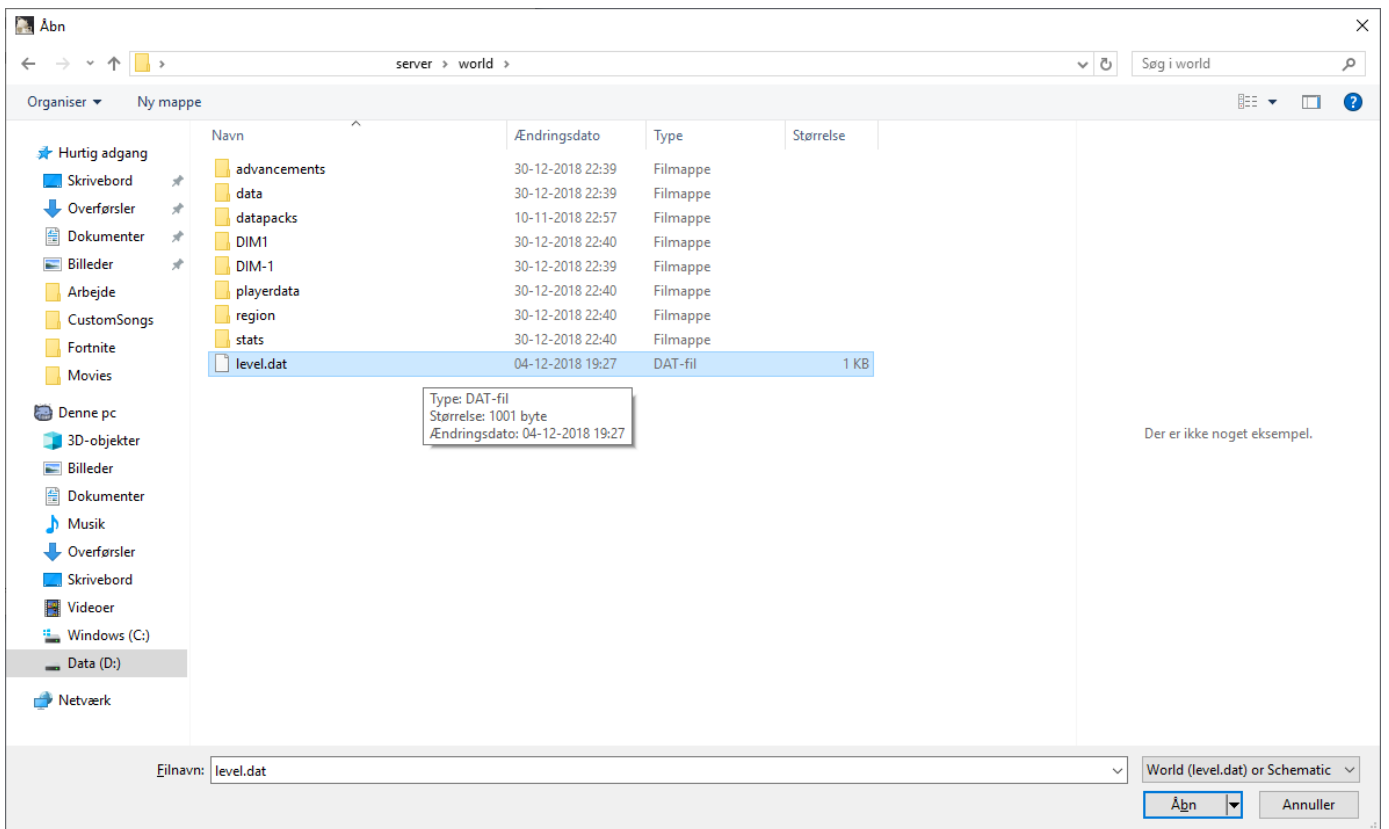
Da spillet er bygget op af en verden af brikker, der starter i 0 og ender i 256 antal brikker.

Tryk på *file* for at finde din Minecraft verden.

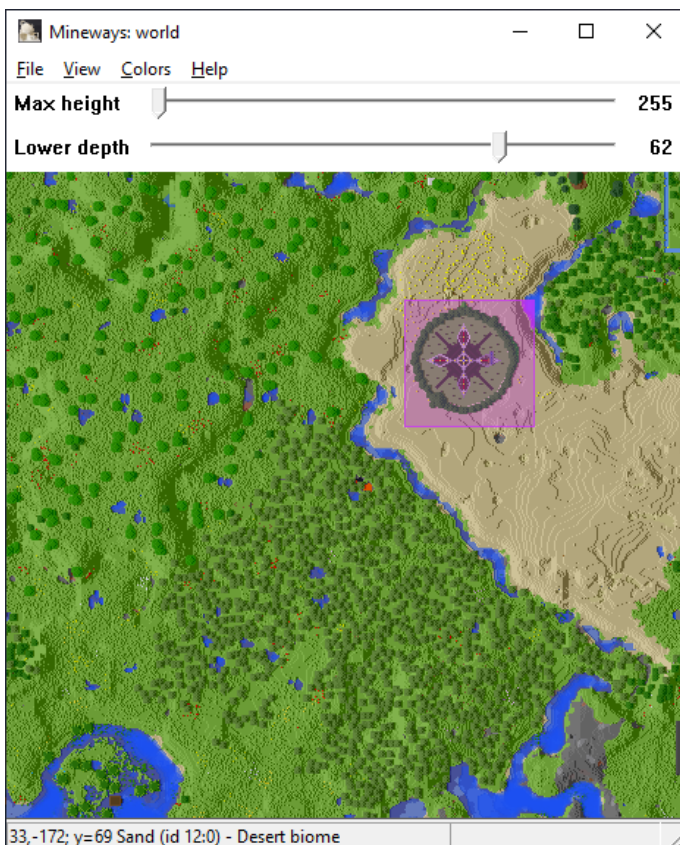


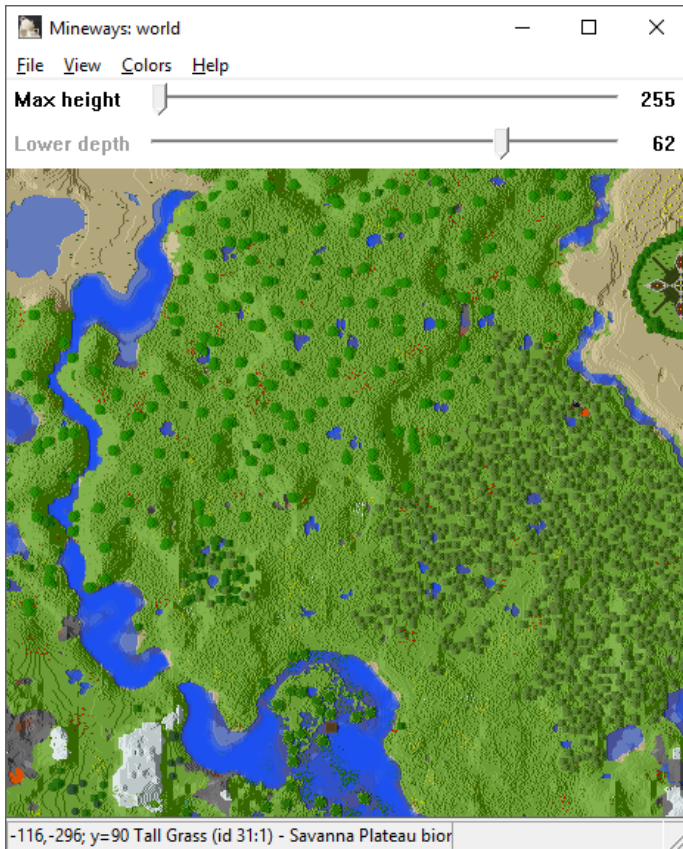
Her vælger du den verden du har lavet i Minecraft



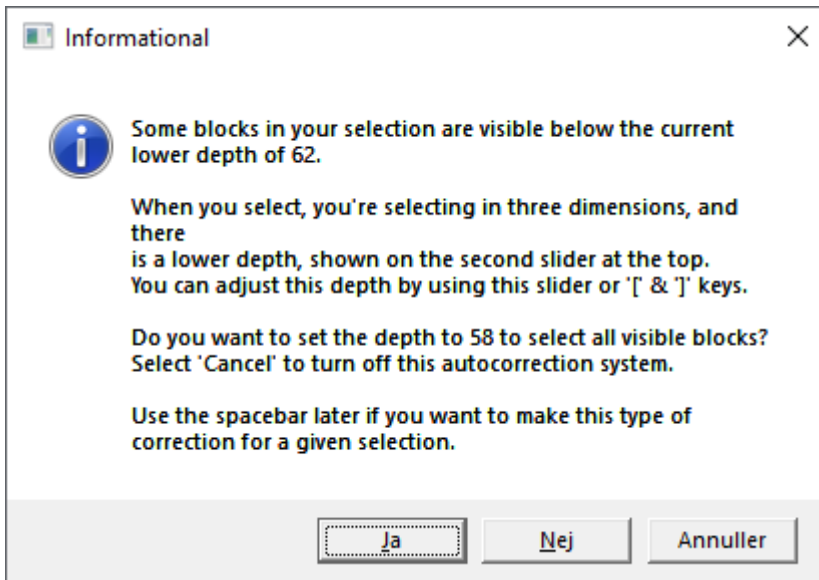


Når filen er åbnet, markerer du området og vælger højde og laveste dybde.

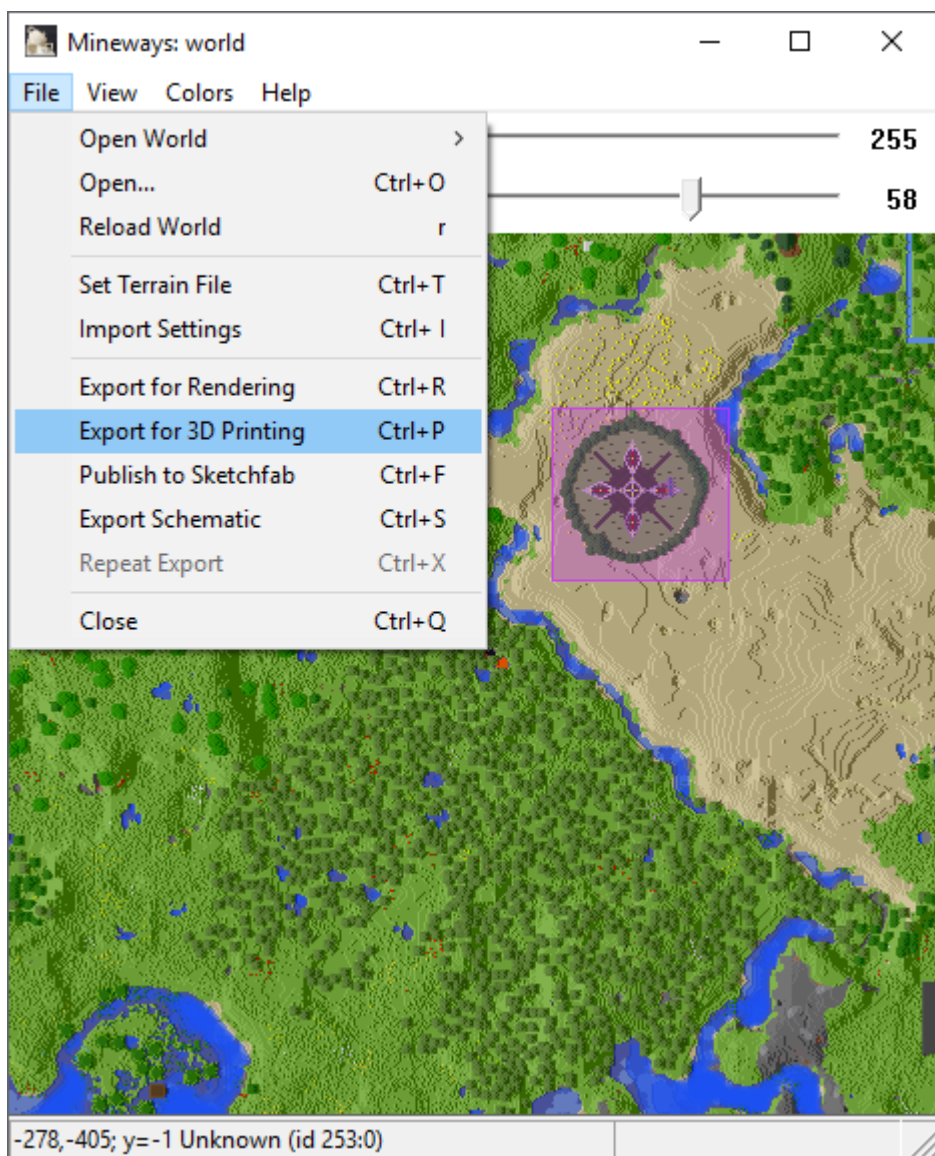




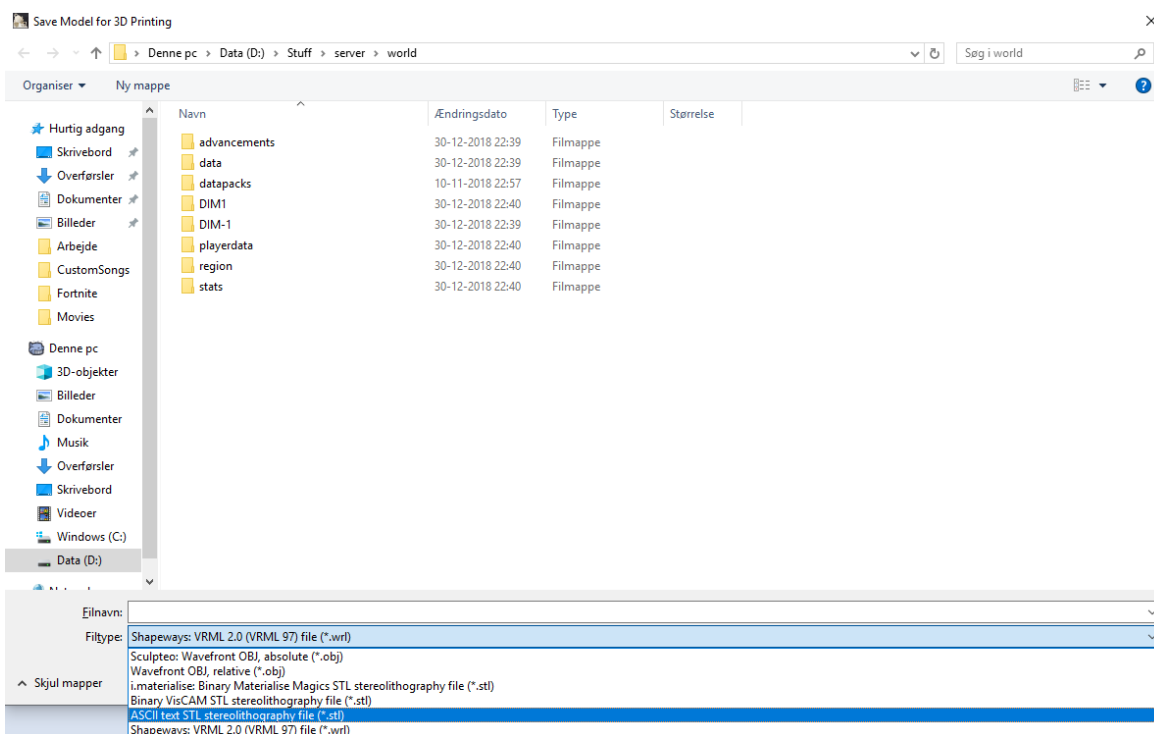
Herefter bliver du bedt om at acceptere, at der er noget under din laveste dybde.



Til sidst eksporterer du filen til 3D-print.

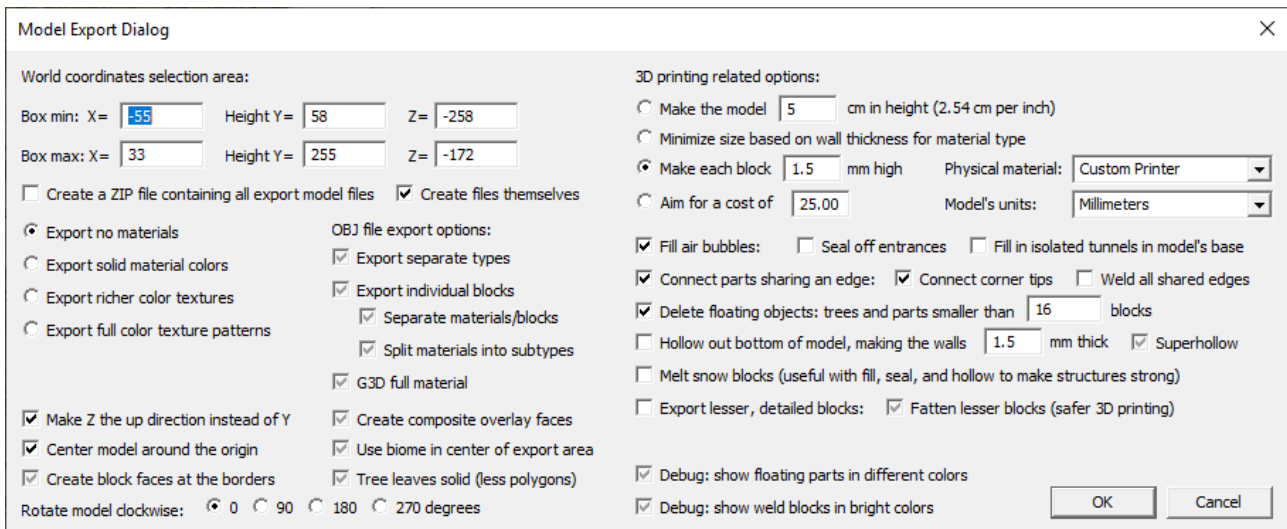


Husk at gemme det som en STL-file.

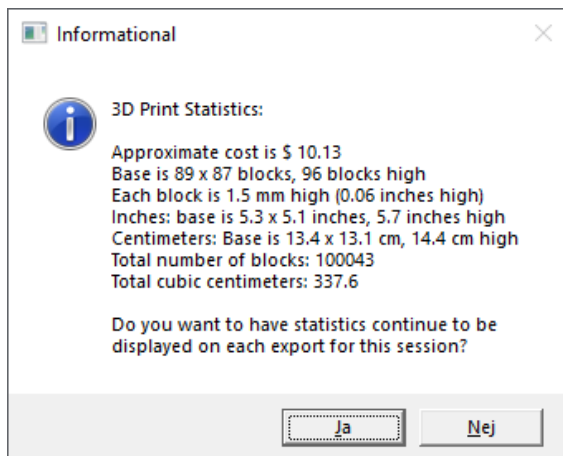


Til slut bliver du vist en masse indstillinger.

I første omgang, kan du bruge de her indstillinger:



Efter kort tid kommer dette vindue:



Og modulet er dermed installeret og modellen eksporteret.