

Almen praksis, kommune og politiet om borgere med psykiatriske lidelser

Oplæg ved Store KLU i Gladsaxe Kommune
v/ **Gitte Larsen og Anders Pilegaard, Gladsaxe Politi**



PSP – et myndighedssamarbejde der sætter mennesket i centrum

Udvikling og udviklingstendenser:

- Flere og flere bor alene
- Antallet af psykisk syge, der begår personfarlig kriminalitet er i stigning
- Udvikling af distriktskykiatrien - færre sengepladser
- Flere farlige episoder med psykisk syge har udviklet sig dramatisk
- Samfundet forventer at myndighedernes ressourcer anvendes optimalt



Målsætningen kan opdeles i følgende delmål:

- PSP samarbejdet skal gennem en hurtig, effektiv og koordineret indsats sikre, at udsatte borgere tilbydes relevant hjælp og støtte straks efter, at behovet for assistance er afdækket
- PSP samarbejdet skal sikre, at samarbejdet mellem de deltagende myndigheder optimeres, og at eventuelle barrierer mellem myndighederne nedbrydes
- PSP samarbejdet skal sikre en optimal gensidig informationsudvikling mellem de deltagende myndigheder, ligesom projektet skal kunne anvendes som platform for tværfaglig erfaringsopsamling og kompetenceudvikling
- PSP samarbejdet skal sikre, at den hjælpende og støttende indsats over for enkeltpersoner struktureres i bl.a. handleplaner, således at iværksatte tiltag kan følges op og evalueres



Ændring af retsplejelovens (16. februar 2009)

I retsplejeloven 114 indsættes som stk. 2:

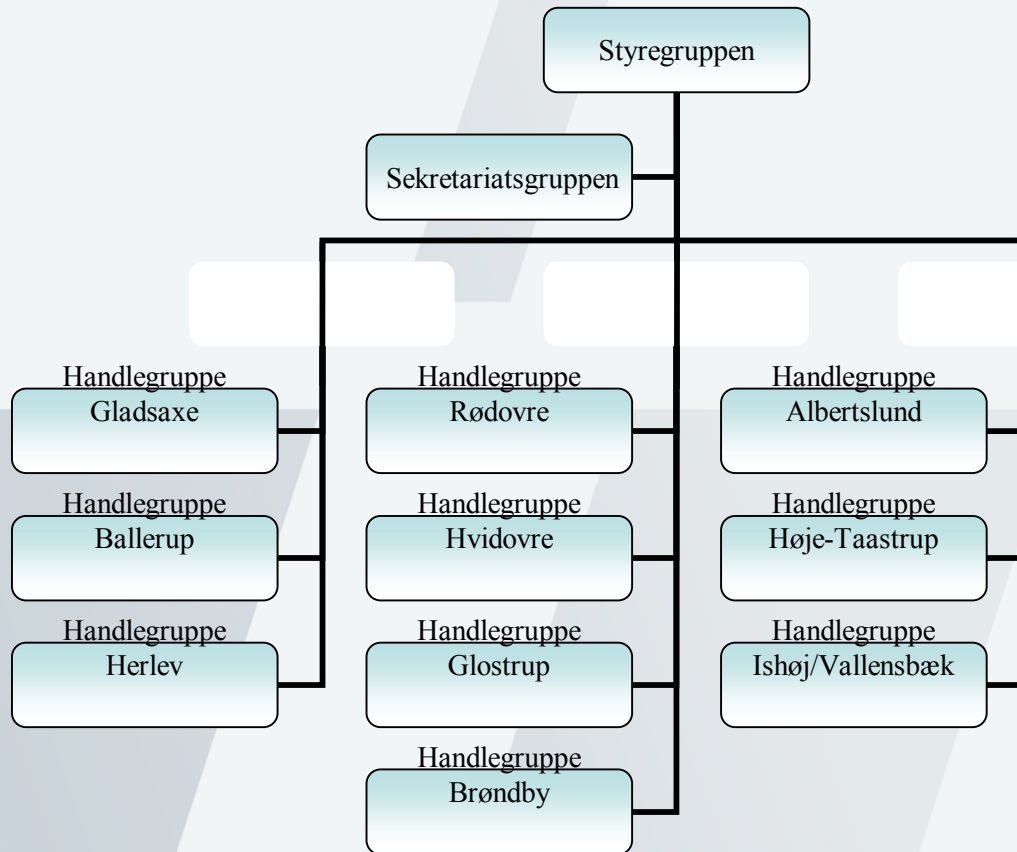
- Politidirektøren skal virke for at etablere et samarbejde mellem politiet, de sociale myndigheder og social- og behandlingspsykiatrien som led i indsatsen over for socialt udsatte personer

I retsplejeloven 115 indsættes:

- Politiet kan videregive oplysninger om enkeltpersoners rent private forhold til andre myndigheder, hvis videregivelse må anses for nødvendig af hensyn til det kriminalitetsforebyggende samarbejde eller af hensyn til politiets samarbejde med de sociale myndigheder og social- og behandlingspsykiatrien som led i indsatsen over for socialt udsatte personer



PSP samarbejdet



Statistik

- Retspsykiatrien er vokset fra 400 (i 70-erne) til 4000 i 2015
- Tvangsindlæggelser er steget løbende år for år fra 2007 til 2016 fra 2.569 til 4.271. Ca. 80 procent flere tvangsindlæggelser på bare 10 år.
- I Københavns Vestegn har der været 298 tvangsindlæggelse i 2016



Hvordan arbejdes der i handlegrupperne?

- Antal møder pr. år
- Der fremsendes lister med navne på de personer, som der skal drøftes til møderne
- Uddrag fra PSP lister (fra eget journalsystem)
- Der aftales handleplaner for de enkelte personer
- Et godt og tillidsfuldt samarbejde med de praktiserende læger er af stor vigtighed. Kan vi optimere samarbejdet endnu mere?
- Tavshedspligten

